

<p>TEL:  +56 222904677  +56 222904678  +56 222904680  AFS: SCSCYOYX</p> <p><a href="mailto:aischile@dgac.gob.cl">aischile@dgac.gob.cl</a>  <a href="http://www.dgac.gob.cl">www.dgac.gob.cl</a>  <a href="http://www.aipchile.gob.cl">www.aipchile.gob.cl</a></p>	<p>CHILE</p>  <p>DGAC CHILE</p>	<p><b>SUP</b>  <b>AIP-CHILE</b>  AFECTA / IT AFFECTS  <b>VOL II</b>  <b>S 02/24</b></p> <p>FECHA PUBLICACIÓN  <b>23 JAN 2024</b></p>
---	--	--

Dirección General de Aeronáutica Civil  
Departamento Aeródromos y Servicios Aeronáuticos  
Subdepartamento Servicios de Tránsito Aéreo  
Sección AIS/MAP - Oficina Publicaciones AIS  
Dirección Comercial - Postal / *Commercial - Postal Address*  
San Pablo 8381 - Código Postal 9020558 Pudahuel - Santiago – Chile

**ESTABLECE APROXIMACIÓN ILS Y LLEGADA NORMALIZADA (STAR), Y MODIFICA APROXIMACIONES DEL AERÓDROMO DESIERTO DE ATACAMA – SCAT**

**(ESTE SUP MODIFICA AL SUP S08/23 SOLAMENTE EN LA IAC 1 ILS Z O LOC Z RWY 17 Y SU TABLA DE CODIFICACIÓN)**

**1. PROPÓSITO**

Establecer procedimiento de aproximación ILS, Incluyendo inicial con un viraje RF, y STAR que conecta con ese nuevo segmento inicial.

Modificar aproximación RNP RWY 17 que conecte con nueva STAR.

Modificar identificación de aproximación ILS o LOC RWY 17 a ILS Z o LOC Z RWY 17

**2. VIGENCIA**

La información contenida en el presente SUP AIP, tendrá vigencia a partir del **22 de febrero 2024**, para posteriormente ingresar en la publicación AIP vía enmienda.

**3. ANEXOS**

Se adjunta la siguiente información:

- STAR 6 RNAV RWY 17 NENAT 3C / PUNAP 1E
- IAC 1 ILS Z o LOC Z RWY 17
- IAC 4 RNP RWY 17
- IAC 6 ILS Y o LOC Y RWY 17
- Tabla de codificación

&&&&&

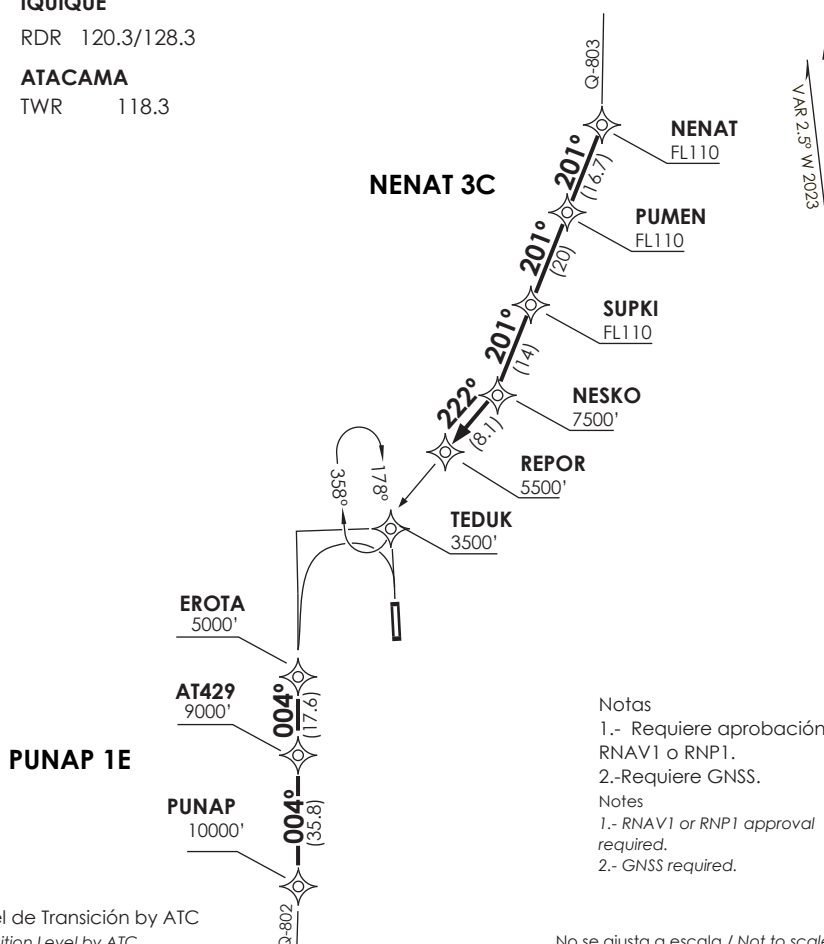
CALDERA - AD DESIERTO DE ATACAMA  
**SCAT - STAR 6 RNAV RWY 17**  
**NENAT 3C / PUNAP 1E**

**IQUIQUE**

RDR 120.3/128.3

**ATACAMA**

TWR 118.3



- Notas  
 1.- Requiere aprobación RNAV1 o RNP1.  
 2.-Requiere GNSS.
- Notes  
 1.- RNAV1 or RNP1 approval required.  
 2.- GNSS required.

Nivel de Transición by ATC  
 Transition Level by ATC

No se ajusta a escala / Not to scale

**STAR NENAT 3C / PUNAP 1E RNAV**

**NENAT 3C:** En NENAT, proceder directo a PUMEN - SUPKI - NESKO - REPOR. Cruzar NENAT a FL110 o superior, PUMEN a FL110 o superior, SUPKI FL110 o superior, NESKO 7500 Ft o superior, REPOR 5500 Ft o superior, luego según autorización ATC.

**NENAT 3C:** At NENAT proceed direct to PUMEN - SUPKI - NESKO - REPOR. Cross NENAT at or above FL110, PUMEN at or above FL110, SUPKI at or above FL110, NESKO at or above 7500 Ft, REPOR at or above 5500 Ft, then according to ATC clearance.

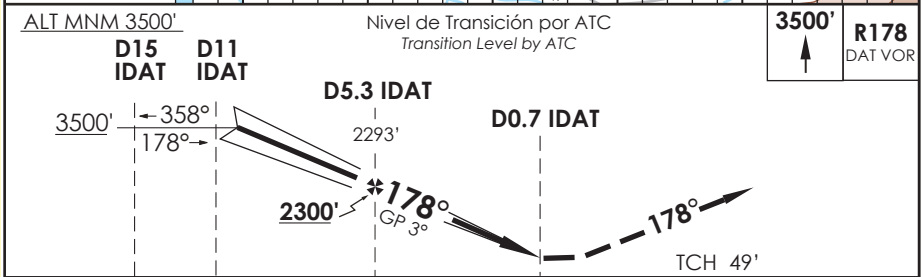
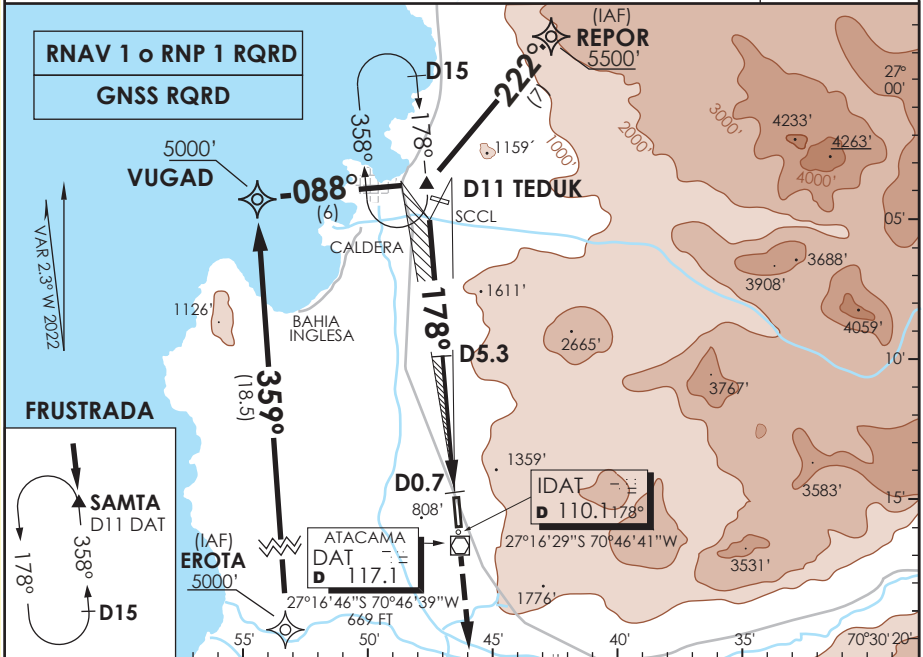
**PUNAP 1E:** Desde PUNAP, proceder directo a AT429-EROTA. Cruzar PUNAP a 10000 Ft o superior, AT429 a 9000 Ft o superior, EROTA 5000 Ft o superior, luego según autorización ATC.

**PUNAP 1E:** From PUNAP, proceed direct to AT429-EROTA. Cross PUNAP at or above 10000 Ft, AT429 at or above 9000 Ft, EROTA at or above 5000 Ft, then according to ATC clearance.

# AD. DESIERTO DE ATACAMA CALDERA - CHILE

SCAT IAC 1  
ILS Z o LOC Z RWY 17

APP IQUIQUE RADAR Iquique Radar Approach	120.3/128.3	TORRE ATACAMA Atacama Tower	118.3	CONTROL TERRESTRE Ground Control	121.6
LOC IDAT	FINAL APCH CRS	MNM ALT D 5.3	DA(H)	AD Elev.	THR 17 Elev.
110.1	178°	2300'	820'(200')	670'	620'
APCH FRUSTRADA: Ascenso 3500' R178 VOR DAT, ingrese HLDG SAMTA 358° izquierdo o según autorización ATC . Missed Apch: Climb to 3500' on R178 DAT VOR, enter on HLDG SAMTA 358° left or according to ATC clearance.					7000 FT
					MSA 25 NM DAT




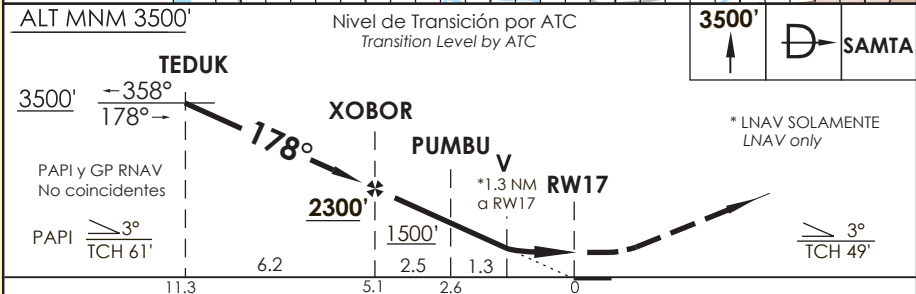
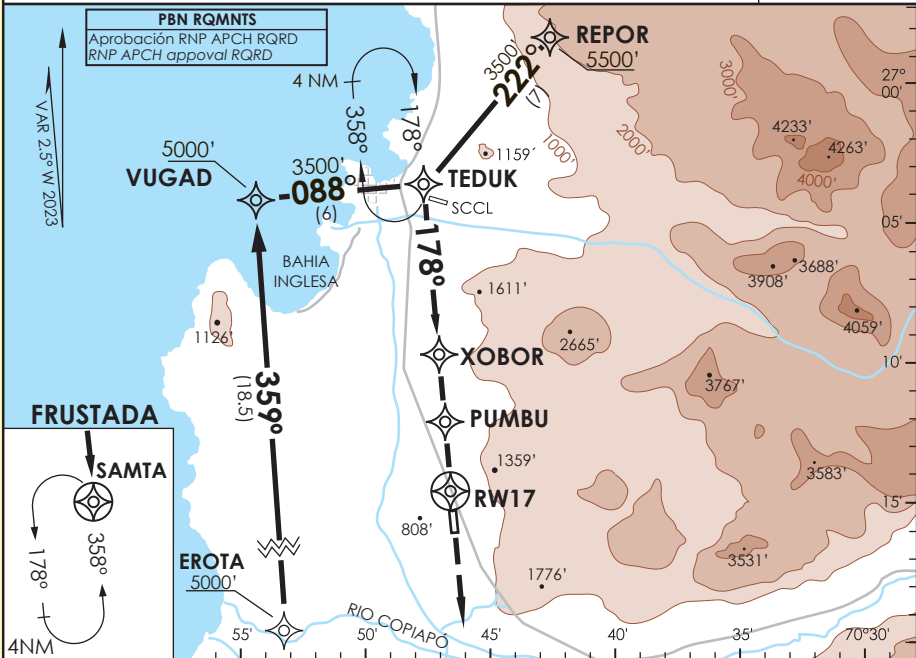
CATEGORÍA	* DIRECTO RWY 17 <i>Straight in RWY 17</i>				CIRCULANDO		ALTN Alternate Minimums
	ILS		LOC		OESTE		
	DA 820' (200')	WO ALSF-1	MDA 1080' (460')	WO ALSF-1	Circling West		
A	RVR 750 m o 0.8 Km	1.2 Km	1.2 Km	1.6 Km	1120'	1.6 Km	VER PAG. GEN 2.19
B			1.6 Km	2.0 Km	(450')	2.4 Km	
C			2.0 Km	2.4 Km	1220' (550')	3.2 Km	
D							
* WO IDAT DME PROC NA							
Veloc. Terrestre Kts	80	100	120	140	160		
GP 3°	425'	531'	637'	743'	849'		
MAPt en D 0.7 IDAT							

DASA / SECCION IAS-MAP

# AD. DESIERTO DE ATACAMA CALDERA - CHILE

SCAT IAC 4  
RNP RWY 17

APP IQUIQUE RADAR <i>Iquique Radar Approach</i>	120.3/128.3	TORRE ATACAMA <i>Atacama Tower</i>	118.3	CONTROL TERRESTRE <i>Ground Control</i>	121.6
<b>RNP</b>	FINAL APCH CRS <b>178°</b>	MNM ALT XOBOR <b>2300'</b>	LNAV/VNAV DA(H) <b>960'(340')</b>	AD Elev. <b>670'</b> THR 17 Elev. <b>620'</b>	 MSA 25 NM RW17
APCH FRUSTRADA: Ascenso 3500' directo a SAMTA, ingreso HLDG 358° izquierdo o según autorización ATC. Missed Apch: Climb to 3500' direct to SAMTA, enter on HLDG358° left or according to ATC clearance.					



C A T E G O R Í A	DIRECTO RWY 17 <i>Straight in RWY 17</i>				CIRCULANDO OESTE <i>Circling west</i>		ALTN <i>Alternate Minimums</i>
	LNAV/VNAV DA <b>960'(340')</b>		LNAV MDA <b>1080'(460')</b>		1120' (450')	1.6 Km 2.4 Km	
	ALSF-1	WO ALSF-1	ALSF-1	WO ALSF-1			1220' (550')
A	1.2 Km	1.6 Km	1.2 Km	1.6 Km	VER PAG. GEN 2.19		
B							
C							
D							

PROC BARO-VNAV NA BLW 0°C ó ABV 38°C

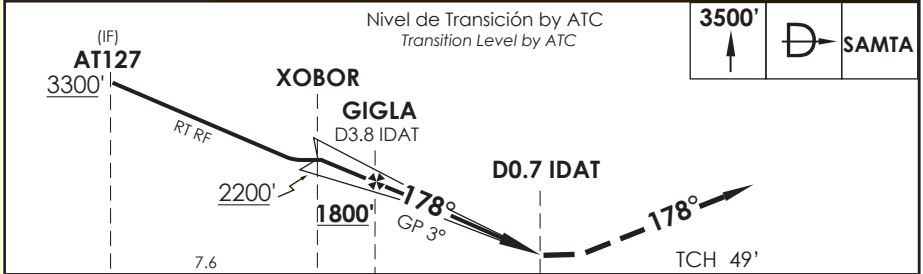
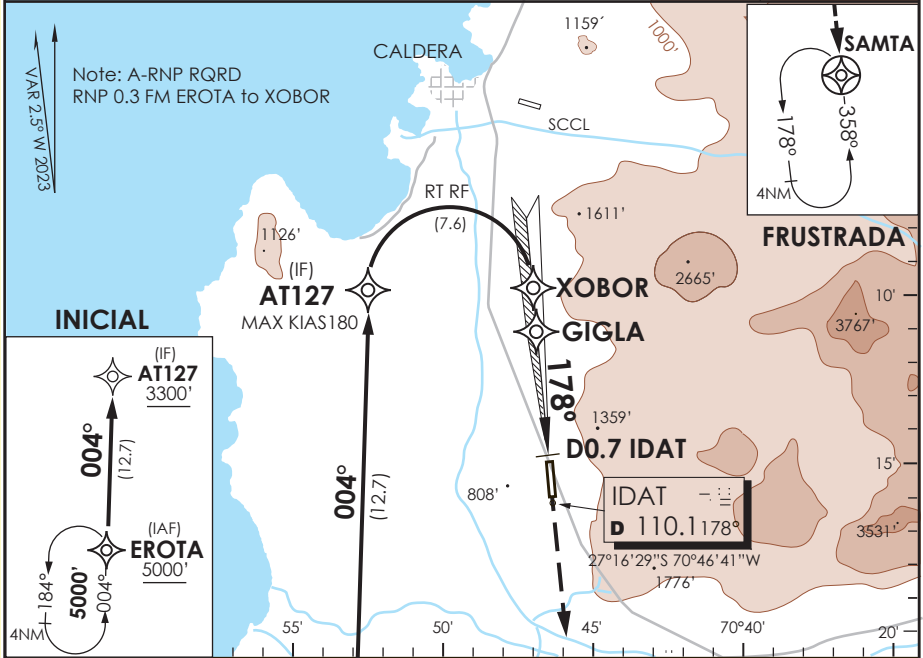
Veloc. Terrestre Kts	80	100	120	140	160
Angulo DES 3,0°	425'	525'	631'	736'	841'
MAPt en RW17					

DASA / SECCION AIB-MAP

# AD. DESIERTO DE ATACAMA CALDERA - CHILE

## SCAT IAC 6 ILS Y O LOC Y RWY 17

APP IQUIQUE RADAR Iquique Radar Approach	120.3/128.3	TORRE ATACAMA Atacama Tower	118.3	CONTROL TERRESTRE Ground Control	121.6
LOC IDAT	FINAL APCH CRS	MNM ALT GIGLA	DA(H)	AD Elev.	THR 17 Elev.
110.1	178°	1800'	820'(200')	670'	620'
APCH FRUSTRADA: Ascenso 3500' directo a SAMTA, ingrese HLDG 358° izquierdo o según autorización ATC.					7000 FT MSA 25 NM DAT
Missed Apch: Climb to 3500' direct to SAMTA, enter on HLDG358° left or according to ATC clearance.					



CATEGORÍA	DIRECTO RWY 17 Straight in RWY 17				CIRCULANDO OESTE Circling West		ALTN Alternate Minimums
	* ILS DA 820' (200')		* LOC WO GP MDA 1080' (460')				
	ALSF-1	WO ALSF-1	ALSF-1	WO ALSF-1			
A			1.2 Km	1.6 Km	1120'	1.6 Km	VER PAG. GEN 2.19
B	RVR 750 m	1.2 Km	1.6 Km	2.0 Km	(450')	2.4 Km	
C	0.8 Km		2.0 Km	2.4 Km	1220' (550')	3.2 Km	
D							
* WO IDAT DME PROC NA / Procedure not authorized without IDAT DME							
Veloc. Terrestre Kts	80	100	120	140	160		
GP 3°	425'	531'	637'	743'	849'		

CAMBIO: NUEVO PROC  
Change: NEW PROC

DGAC SUP S02/24

22 FEBRERO 2024

**CALDERA / AD DESIERTO DE ATACAMA - SCAT  
LISTA DE COORDENADAS**

<b>PUNTO DE RECORRIDO (WPT)</b>	<b>LATITUD</b>	<b>LONGITUD</b>
RW17	27°15'5,43" S	70°46'48,46" W
RW35	27°16'16,68" S	70°46'42,10" W
AT030	27°19'16,61" S	70°46'25,99" W
AT040	27°11'5,52" S	70°47'9,9" W
<b>AT127</b>	<b>27°10'5,63" S</b>	<b>70°52'49,94" W</b>
AT138	27°9'43,96" S	70°40'50,09" W
AT142	27°17'53,76" S	70°38'34,28" W
AT250	27°40'55,18" S	70°41'38,69" W
AT252	27°40'55,41" S	70°49'31,78" W
AT255	27°19'17,77" S	70°39'39,89" W
AT392	27°54'50,96" S	70°51'31,45" W
AT429	<b>27°40'22,7" S</b>	<b>70°53'43,24" W</b>
AT442	27°17'53,19" S	70°35'55,39" W
AT487	28°4'23,18" S	70°37'21,88" W
<b>AT999</b>	<b>27°10'9,51" S</b>	<b>70°50'2,68" W</b>
<b>GIGLA</b>	<b>27°11'32,42" S</b>	<b>70°47'7,5" W</b>
<b>EROTA</b>	<b>27°22'43,76" S</b>	<b>70°53'12,1" W</b>
ILSOT	26°40'8" S	70°44'30" W
MIDIT	27°33'15,83" S	70°48'26,18" W
MIKAP	27°40'18,99" S	70°51'59,46" W
MORMI	28°30'0" S	70°32'10" W
NENAT	26°4'4" S	70°18'30" W
NESKO	26°52'9,78" S	70°37'3,23" W

<b>PUNTO DE RECORRIDO (WPT)</b>	<b>LATITUD</b>	<b>LONGITUD</b>
PUMBU	27°12'28,7" S	70°47'2,44" W
PUMEN	26°19'56" S	70°24'35" W
PUNAP	28°16'17" S	70°54'37" W
REPOR	26°58'22,58" S	70°42'48,37" W
SAMTA	27°27'46,42" S	70°45'40,43" W
SINUP	27°21'33,36" S	70°46'13,81" W
SUPKI	26°38'54,59" S	70°31'53,54" W
TEDUK	27°3'46,46" S	70°47'48,95" W
VAPUD	27°27'17,56" S	70°38'57,02" W
VUGAD	27°4'14,98" S	70°54'30,94" W
XOBOR	27°9'57,74" S	70°47'15,9" W

## CALDERA / AD DESIERTO DE ATACAMA - SCAT STAR 6

PROCEDIMIENTOS DE LLEGADA RNAV / RNAV ARRIVAL PROCEDURES									
(Esta información complementa a las cartillas publicadas en la AIP Chile VOL II / This information complements the charts published in the AIP Chile VOL II)									
STAR 6 RNAV NENAT 3C RWY 17									
NR SERIE	PATH TERM	PUNTO DE RECORRIDO (WPT)	FO	COURSE/TRACK °M/T	DIST (NM)	TURN	ALTITUD	REST VELOCIDAD	NAV
10	IF	NENAT	-	-	-	-	FL110+	-	RNAV 1 ó RNP 1
20	TF	PUMEN	-	201° (199,06)	16,74	-	FL110+	-	
30	TF	SUPKI	-	201° (199,09)	20,02	-	FL110+	-	
40	TF	NESKO	-	201° (199,25)	14	-	7500 FT	-	
50	TF	REPOR	-	222° (219,67)	8,05	-	5500 FT+	-	
STAR 6 RNAV PUNAP 1E RWY 17									
NR SERIE	PATH TERM	PUNTO DE RECORRIDO (WPT)	FO	COURSE/TRACK °M/T	DIST (NM)	TURN	ALTITUD	REST VELOCIDAD	NAV
10	IF	PUNAP	-	-	-	-	10000 FT+	-	RNAV 1 ó RNP 1
20	TF	AT429	-	004° (001,27)	35,8	-	9000 FT+	-	
30	TF	EROTA	-	004° (001,50)	17,6	-	5000 FT+	-	

## CALDERA / AD DESIERTO DE ATACAMA - SCAT IAC 1

PROCEDIMIENTOS DE APROXIMACIÓN RNP / RNP APPROACH PROCEDURES												
(Esta información complementa a las cartillas publicadas en la AIP Chile VOL II / This information complements the charts published in the AIP Chile VOL II)												
IAC 1 ILS Z o LOC Z RWY 17												
NR SERIE	TRANS ID	PATH TERM	PUNTO DE RECORRIDO (WPT)	FO	COURSE/TRACK °M/T	DIST (NM)	TURN	ALTITUD	REST VEL	VPA	TCH	NAV
10		IF	(IF) TEDUK	-	-	-	-	3500 FT+	-	-	-	ILS
20		TF	(FAF) D5.3 IDAT	-	178°	5,7	-	2300 FT+	-	-	-	ILS
30		TF	(MAPt) D0.7 IDAT	Y	178°	4,6	-	1080 FT+	-	3,0°	50 FT	ILS
40		DF	(MAHF) SAMTA	Y	-	-	-	3500 FT+	-	-	-	VOR
50		HM	(MAHF) SAMTA	-	358°	4	LT	3500 FT+	-	-	-	VOR
10	EROTA	IF	(IAF) EROTA	-	-	-	-	5000 FT+	-	-	-	1
20	EROTA	TF	(IAF) VUGAD	-	359° (356,36)	18,46	RT	5000 FT+	-	-	-	1
30	EROTA	TF	(IF) TEDUK	-	088° (085,49)	6	RT	3500 FT+	-	-	-	1
10	REPOR	IF	(IAF) REPOR	-	-	-	-	5500 FT+	-	-	-	1
20	REPOR	TF	(IAF/IF) TEDUK	-	222° (219,71)	7	LT	3500 FT+	-	-	-	1



## CALDERA / AD DESIERTO DE ATACAMA - SCAT IAC 4

PROCEDIMIENTOS DE APROXIMACIÓN RNP / RNP APPROACH PROCEDURES												
(Esta información complementa a las cartillas publicadas en la AIP Chile VOL II / This information complements the charts published in the AIP Chile VOL II)												
IAC 4 RNP RWY17												
NR SERIE	TRANS ID	PATH TERM	PUNTO DE RECORRIDO (WPT)	FO	COURSE/TRACK °M/T	DIST (NM)	TURN	ALTITUD	REST VEL	VPA	TCH	NAV
10		IF	(IF) TEDUK	-	-	-	-	3500 FT+	-	-	-	1
20		TF	(FAF) XOBOR	-	178° (175,45)	6,19	-	2300 FT+	-	-	-	0,3
25		TF	(SDF) PUMBU	-	178° (175,44)	2,52	-	1500 FT	-	-	-	0,3
30		TF	(MAPt) RW17	Y	178° (175,44)	2,61	-	669 FT+	-	3,0°	50 FT	0,3
50		DF	(MAHF) SAMTA	Y	-	-	-	3500 FT+	-	-	-	1
60		HM	(MAHF) SAMTA	-	358° (355,44)	4	LT	3500 FT+	-	-	-	1
<b>10</b>		<b>IF</b>	<b>(IAF) EROTA</b>	-	-	-	-	<b>5000 FT+</b>	-	-	-	<b>1</b>
<b>20</b>		<b>TF</b>	<b>(IAF) VUGAD</b>	-	<b>359° (356,36)</b>	<b>18,46</b>	<b>RT</b>	<b>5000 FT+</b>	-	-	-	<b>1</b>
<b>30</b>		<b>TF</b>	<b>(IF) TEDUK</b>	-	<b>088° (085,49)</b>	<b>6</b>	<b>RT</b>	<b>3500 FT+</b>	-	-	-	<b>1</b>
10		IF	(IAF) REPOR	-	-	-	-	5500 FT+	-	-	-	1
20		TF	(IAF/IF) TEDUK	-	222° (219,71)	7	LT	3500 FT+	-	-	-	1

## CALDERA / AD DESIERTO DE ATACAMA - SCAT IAC 6

### PROCEDIMIENTOS DE APROXIMACIÓN RNP / RNP APPROACH PROCEDURES

(Esta información complementa a las cartillas publicadas en la AIP Chile VOL II / This information complements the charts published in the AIP Chile VOL II)

#### IAC 6 ILS Y ó LOC Y RWY17

NR SERIE	TRANS ID	PATH TERM	PUNTO DE RECORRIDO (WPT)	ARC CENTER	FO	COURSE/TRACK °M/T	DIST (NM)	TURN	ALTITUD	REST VEL	VPA	TCH	NAV
10		IF	(IAF) EROTA	-	-	-	-	-	5000 FT+	-	-	-	1
20		TF	(IF) AT127	-	-	004° (1,50)	12,6	-	3300 FT+	180 KIAS	-	-	0,3
25		RF	XOBOR	AT999	-	-	7,55	RT	2200 FT+	-	-	-	0,3
30		TF	(FAF) GIGLA	-	-	178° (175,48)	1,58	-	1800 FT+	-	-	-	ILS
40		TF	(MAPt) RW17	-	Y	178° (175,43)	3,55	-	669 FT+	-	3,0°	49 FT	ILS
50		DF	(MAHF) SAMTA	-	Y	-	-	-	3500 FT+	-	-	-	1
60		HM	(MAHF) SAMTA	-	-	358° (355,44)	4	-	3500 FT+	-	-	-	1